



Vyvíječ čisté páry

Použití

Parní vyvíječ vytváří z páry nebo horké vody sytou páru pro sekundární parní systém. Vyvíječ páry se používá převážně k získání čisté páry, která nesmí obsahovat žádné zdraví škodlivé látky, například hydrazin. Používá se například ve sterilizačních zařízeních v nemocnicích, v parních a sušících komorách při zpracování potravin, v centrále parního topení, k výrobě destilátů a podobně.

Popis činnosti

Vyvíječ páry se skládá ze zásobníku (většinou naležato), do něhož je ve spodní části přes hrdlo zabudován svazek vyhřívacích trubek s hlavíci. Zásobník je naplněn napájecí vodou až do výšky asi 5-15 cm nad svazkem trubek.

Médium, tedy pára nebo horká voda, protéká regulačním ventilem do trubek a odevzdává své teplo vodě, která je kolem nich, přičemž se určité množství vody vypaří a je možné ji pomocí odlučovače vody odvádět. Požadovaný tlak páry se zajišťuje pneumatickou regulací. Jestliže na přesnost tlaku páry nejsou kladeny velké nároky, lze použít i mechanického regulátoru tlaku. Vyvíječ páry je na druhé straně chráněn pojistným ventilem proti nedovolenému přetlaku. Plovákový odvaděč odvádí kondenzát, který se vytváří ve svazku trubek. Odpařená napájecí voda se pomocí přívodní (dvoubodové) regulace napájecí vody opět doplní. Napájecí čerpadla jsou proti běhu naprázdno chráněny úroňovou elektrodou (zabudovanou do zásobníku s napájecí vodou) spojenou se zesilovačem.

Stálé odpařování a doplňování vody vede ke zvýšení množství solí a nečistot v napájecí vodě, které v ní do jisté míry zůstávají. To může vést k pění v parním vyvíječi; nečistoty se zároveň mohou částečně usazovat na dně a ve spodní části svazku trubek jako kal, kde působí korozi. Aby se tomu předešlo, jsou parní vyvíječe vybaveny odsolovacími a odkalovacími ventily, které se uvádějí v činnost automaticky nebo manuálně.

Provedení

Parní vyvíječe se zpravidla dodávají v provedení naležato. Podle požadavku je možné dodat všechna zařízení z běžné oceli, z nerez oceli, nebo také kombinovaně, například z nerez oceli budou jen součásti, které přicházejí do styku se sekundární párou.

Zařízení jsou dimenzována podle technických předpisů. Na přání, nebo pokud je to jinak nutné, zajistíme tlakovou zkoušku.

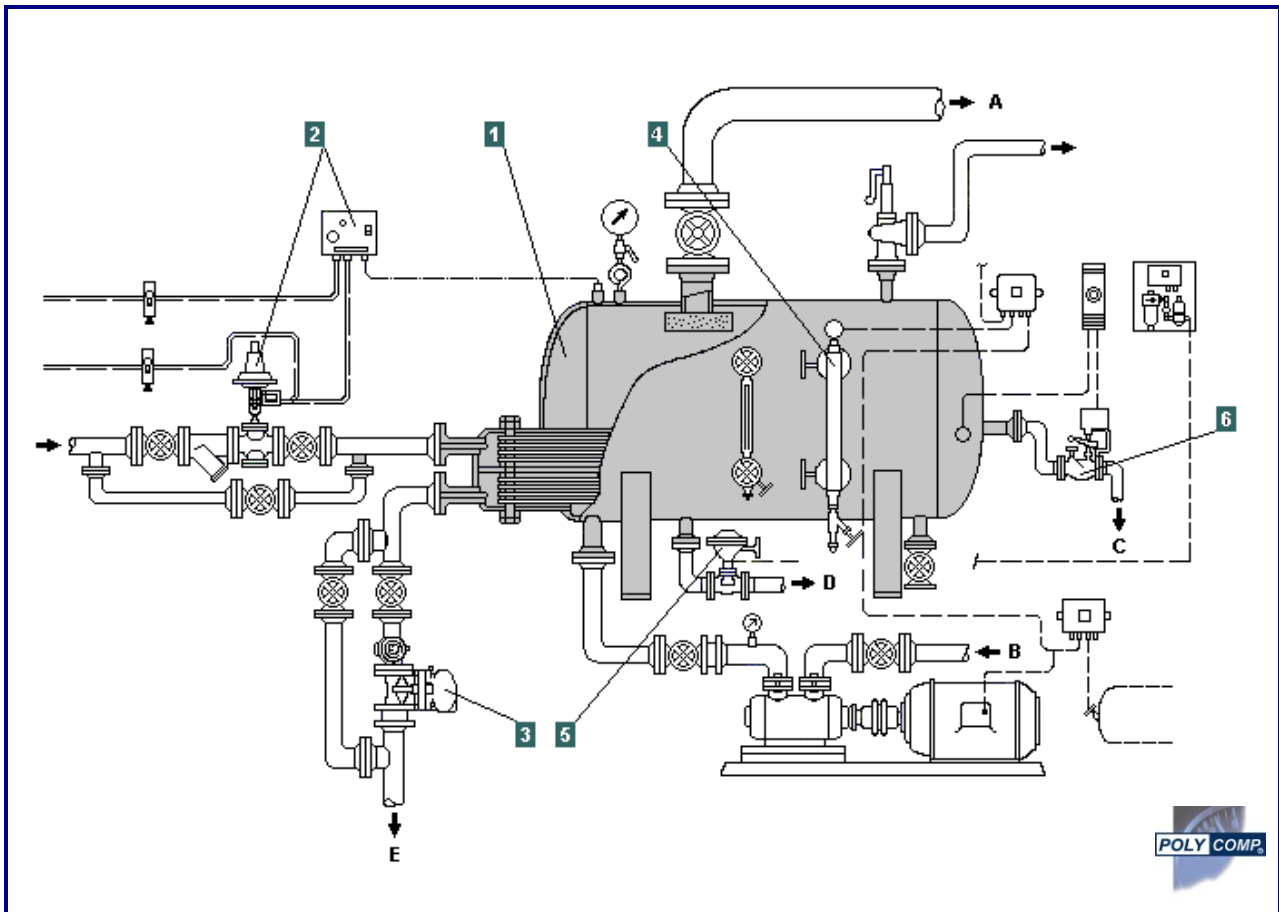
Výkonový rozsah

Vyvíječe páry standardního provedení se vyrábějí pro maximální ohřevnou plochu 60m², jsou na primární straně pro teploty do 390 °C a přetlaky do 20 bar a na sekundární straně pro maximální teplotu 200 °C a 10 bar přetlaku. Zařízení pro vyšší tlaky a teploty dodáváme jako zvláštní provedení.

Rozsah dodávky

Zařízení vyvíječe páry je možné dodat jako celek, se všemi uvedenými pozicemi. Je rovněž možná dodávka pouze vyvíječe páry.

Vyvíječ čisté páry



LEGENDA:

1. Vyvíječ páry s příslušenstvím | 2. Pneumatická regulace tlaku páry | 3. Odvádění kondenzátu | 4. Regulace napájecí/přídavné vody | 5. Odkalovací automatika | 6. Odluhovací automatika

A - čistá pára | B - napájecí voda | C - k odluhovacímu expandéru | D - k odkalovacímu expandéru | E - k nádrži s kondenzátem | F - horká pára | G - řídicí vzduch

PolyComp, a.s.
Na Hrázce 22
290 01 Poděbrady
Tel.: +420 325 604 111
Fax: +420 325 604 666
E-mail: polycomp@polycomp.cz
Internet: www.polycomp.cz

Copyright © 1998 - 2014, PolyComp, a.s., All rights reserved